

Kita St. Elisabeth Lingenfeld



Über uns



Unser Haus bietet Platz für 65 Kinder ab dem zweiten Lebensjahr bis zum Schuleintritt.

Uns ist es wichtig, dass die Kinder im Alltag in Entscheidungsprozesse einbezogen werden. Dadurch lernen sie ihre eigenen Ideen, Wünsche und Bedürfnisse wahrzunehmen und zu äußern.

Unser weitläufiges, naturnahes Außengelände regt zum Bewegen, Entdecken und Experimentieren an.

Unsere Betreuungszeiten sind

von Montag bis Freitag von 7:30—16:00 Uhr

Kontakt

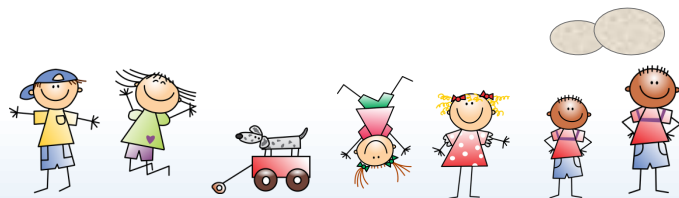
Leitung: Melanie Engel

Schulstraße 37, 67360 Lingenfeld

Telefon 06344/5670

Email: kita.lingenfeld@bistum-speyer.de

www.kath-pfarrei-germersheim.de/kitas



Aus unserem Leitbild:

Unsere Kitas sind Orte, an denen die Kinder **Geborgenheit** finden und verlässliche Bindungen in vertrauensvoller Atmosphäre eingehen können. Dies ermöglicht den Kindern sich zu **gefestigten Persönlichkeiten** zu entwickeln, die voller Vertrauen, Hoffnung und Liebe ins Leben gehen. Wir fördern die **Stärken** der Kinder.

Wir möchten den Kindern die Welt des **christlichen Glaubens** eröffnen. Dabei sind wir offen für andere Religions- und Glaubensgemeinschaften, deren Regeln wir respektieren und akzeptieren.

„Unsere Kinder sind die wichtigsten Gäste, die zu uns ins Haus kommen, die sorgsame Zuwendung verlangen, eine Zeitlang bei uns verweilen und dann aufbrechen, um ihre eigenen Wege zu gehen.“ (Henri Nouwen)

In der Gemeinschaft der Kita werden **christliche Werte** erleb- und erfahrbar. Prägend für diesen Umgang mit den Kindern sind besonders Werte wie **Nächstenliebe**, Toleranz, Freundschaft, Verzeihen, Ehrlichkeit und Rücksichtnahme.

Eine **partnerschaftliche Zusammenarbeit** zwischen Eltern und Erzieher:innen ist uns wichtig und bereichert die individuelle Förderung kindlicher Entwicklung.

Träger der Kitas ist die Pfarrei Seliger Paul Josef Nardini
Klosterstraße 13; 76726 Germersheim Tel.07274/9485330
www.kath-pfarrei-germersheim.de



Herzlich Willkommen in den Kindertagesstätten der



PFARREI
SELIGER PAUL
JOSEF NARDINI
GERMERSHEIM

St. Josef
Germersheim

St. Jakobus
Germersheim



St. Johannes d.T.
Sondernheim

St. Elisabeth
Lingenfeld



Kita St. Johannes der Täufer Sondernheim



Über uns!

Unsere Kita bietet Platz für 100 Kinder ab dem zweiten Lebensjahr bis zum Schuleintritt. Verteilt auf vier Gruppen mit großzügigem Nebenraum, einem Flur, einer großen Turnhalle sowie einem weitläufigen Garten haben die Kinder die Möglichkeit sich auszuprobieren, Kontakte zu knüpfen und neue Erfahrungen zu machen.

Uns als Team ist es dabei wichtig, die Kinder in ihren Entscheidungsprozessen, ihren Bedürfnissen & Rechten zu begleiten und zu unterstützen. Wir möchten Sie auf ihrem Weg zu einer selbständigen Persönlichkeit stärken.

Unsere Betreuungszeiten sind

Montag bis Freitag von 7:15- 16:15 Uhr



Kontakt

Leitung: Andrea Keller
Sepp-Herberger.Str.2, 76726 Germersheim
Telefon: 07274/3669
Email: kita.sondernheim@bistum-speyer.de
www.kath-pfarrei-germersheim.de/kitas



Kita St. Jakobus Germersheim



Über uns!

Wir sind eine Einrichtung mit 125 Kindern, die in fünf altersgemischten Gruppen von 2-6 Jahren gemeinsam spielen.

Unser Team besteht aus pädagogischen Fachkräften.

Wir bieten ein gesundes Mittagessen an.

Großen Wert legen wir auf Bildungs- und Lerngeschichten. In der pädagogischen Arbeit setzen wir auf Partizipation.

Kinderkonferenzen werden bei uns regelmäßig durchgeführt.

Sie als Eltern sind uns wichtig in der Erziehungspartnerschaft.

Unser Garten bietet abwechslungsreiche Spiel- und Bewegungsmöglichkeiten.

Unsere Betreuungszeiten sind

Montag bis Freitag von 7:00 - 16:30 Uhr



Kontakt

Leitung: Monika Klund
An der Lünette 15, 76726 Germersheim
Telefon: 07274/2840
Email: kita.ger.st-jakobus@bistum-speyer.de
www.kath-pfarrei-germersheim.de/kitas



Kita St. Josef Germersheim



Über uns!

In unserem Haus finden maximal 125 Kinder in 5 Gruppen einen Platz zum Spielen, Lachen und Singen. Die einzelnen Gruppen sind altersgemischt aufgeteilt und werden von Kindern ab dem zweiten Lebensjahr bis zum Schuleintritt gerne besucht.

Wir sind ein Team, dass eine sichere Bindung zu den Kindern als Basis ihrer Arbeit definiert und die ganzheitliche Förderung aller Kinder unterstützt. Jedes Kind hat sein eigenes Tempo, eigene Ressourcen und Interessen und wird von uns in diesem Bewusstsein individuell gestärkt. Mit Wertschätzung und Inspiration begleiten wir die Kinder und fördern ihre wachsende Unabhängigkeit und Selbstständigkeit.

Unsere Betreuungszeiten sind

Montag bis Freitag von 7:00 - 16:00 Uhr



Kontakt

Komm. Leitung: Anita Petrusic
Friedrich-Ebert-Str.19, 76726 Germersheim
Telefon: 07274/8652
Email: kita.ger.st-josef@bistum-speyer.de
www.kath-pfarrei-germersheim.de/kitas

